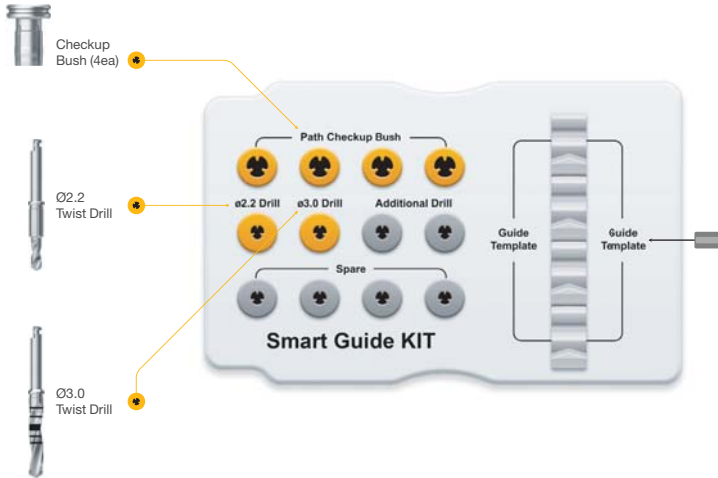


# SmartGuide KIT

Thermoplastic Surgical Template

**OSSTEM<sup>®</sup>**  
IMPLANT

## SmartGuide KIT Code: OSGK



## Round Bur

- 석고 모형에서 초기 마킹 시 사용
- 사용 횟수: 10회

D	Ø1.8
RAHM1018	



## Ø2.2 Twist Drill 석고모형용

- 석고 모형에서 사용하는 drill
- 사용 횟수: 10회

D	Ø2.2
2D2208LC01	



## Composition of Lower Valve



## Guide Pin

- 석고 모형 상에 체결하여 Smart template를 고정하는 pin
- Smart template의 sleeve에 연결



SGP22

## Checkup Bush

- Smart template의 sleeve에 체결하여 CT나 X-ray를 통해 template이 원하는대로 정확하게 만들어졌는지 확인하는 기구



SGCB30S

## Twist Drill

- 구강에서 template을 통해 사용하는 drill
- Smart template의 sleeve에 체결되어 안정적으로 drilling이 가능

D	Ø2.2	Ø3.0
	SGTD2207S	QGTD3008



## Smart Template 제작



석고 모형에 임플란트 식립하고자 하는 위치 및 방향으로 drilling



Guide pin 삽입



70°C 내외 온도의 물에서 1분가량 침지 (정수기 온수 가능)



Smart template의 sleeve를 석고 모형의 guide pin에 체결한 후 형상 변형



SmartGuide 경화 (1분 내외)

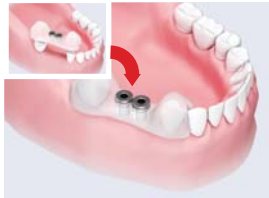


SmartGuide 제작 완료

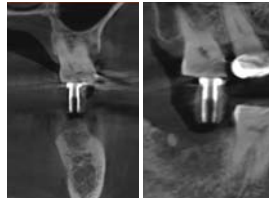
## Smart Template 사용



저온 소독 후, 구강 내 Smart template 장착 확인



CT촬영 전 구강 밖에서 Checkup bush를 체결 후 구강 내 장착



CT or X-ray로 drilling 위치 및 방향 재확인



Checkup bush 제거 후 Ø2.2 드릴로 초기 drilling



Ø3.0 드릴로 추가 drilling



Smart template 제거 후 final drilling



변형이 용이한 열가소성 수지로 간단하게 제작 가능

# 01

정밀한 Surgical Template 성형으로 식립위치를 정확하게 맞춰줍니다



인접치아 형상을 고려한 3D pre-formed design

# 02

3D Pre-formed Design 으로 제작시간을 단축시킵니다



안정적인 drilling 이 가능한 sleeve 길이

# 03

최적의 Sleeve 길이로 안정적인 Drill Guide 가 가능합니다

**OSSTEM**<sup>®</sup>  
IMPLANT

**DEUTSCHE OSSTEM GmbH**

Mergenthalerallee 25, 65760 Eschborn, Germany  
Tel: +49(0)6196 777 550 Fax: +49(0)6196 777 5529  
E-mail: info@osstem.de www.osstem.de